



EL SISTEMA GENERAL DE RIESGOS PROFESIONALES AVANCES Y PERSPECTIVAS

PAULA LOPEZ VENDEMIATI

Directora

**CAMARA TECNICA DE RIESGOS PROFESIONALES
FASECOLDA**

“PRIMER CONGRESO INTERNACIONAL DE RIESGOS PROFESIONALES”

Hotel Tequendama, Junio 7 de 2001

Bogotá D.C. Colombia

AGENDA

- I. Antecedentes.
- II. Resultados del Sistema General de Riesgos Profesionales.
- III. Avances
- IV. Vacíos.
- V. Conclusiones.

AGENDA

I. Antecedentes:

- 1.** Contexto Socioeconómico
- 2.** Contexto legal
 - ✓ Antes de Ley 100
 - ✓ Después de Ley 100
- 3.** Consecuencias inmediatas de la reforma de la seguridad Social

AGENDA

II. Resultados del Sistema General de Riesgos Profesionales:

- 1.** Cobertura
- 2.** Accidentalidad en el trabajo
- 3.** Morbilidad Profesional
- 4.** Resultado Técnico

The background features a textured, light brown paper-like surface. In the upper right, there is a faint, dark silhouette of a mountain peak. On the right side, several thin, dark branches with small, dark, round buds or leaves extend downwards.

RESULTADOS DEL SISTEMA GENERAL DE RIESGOS PROFESIONALES

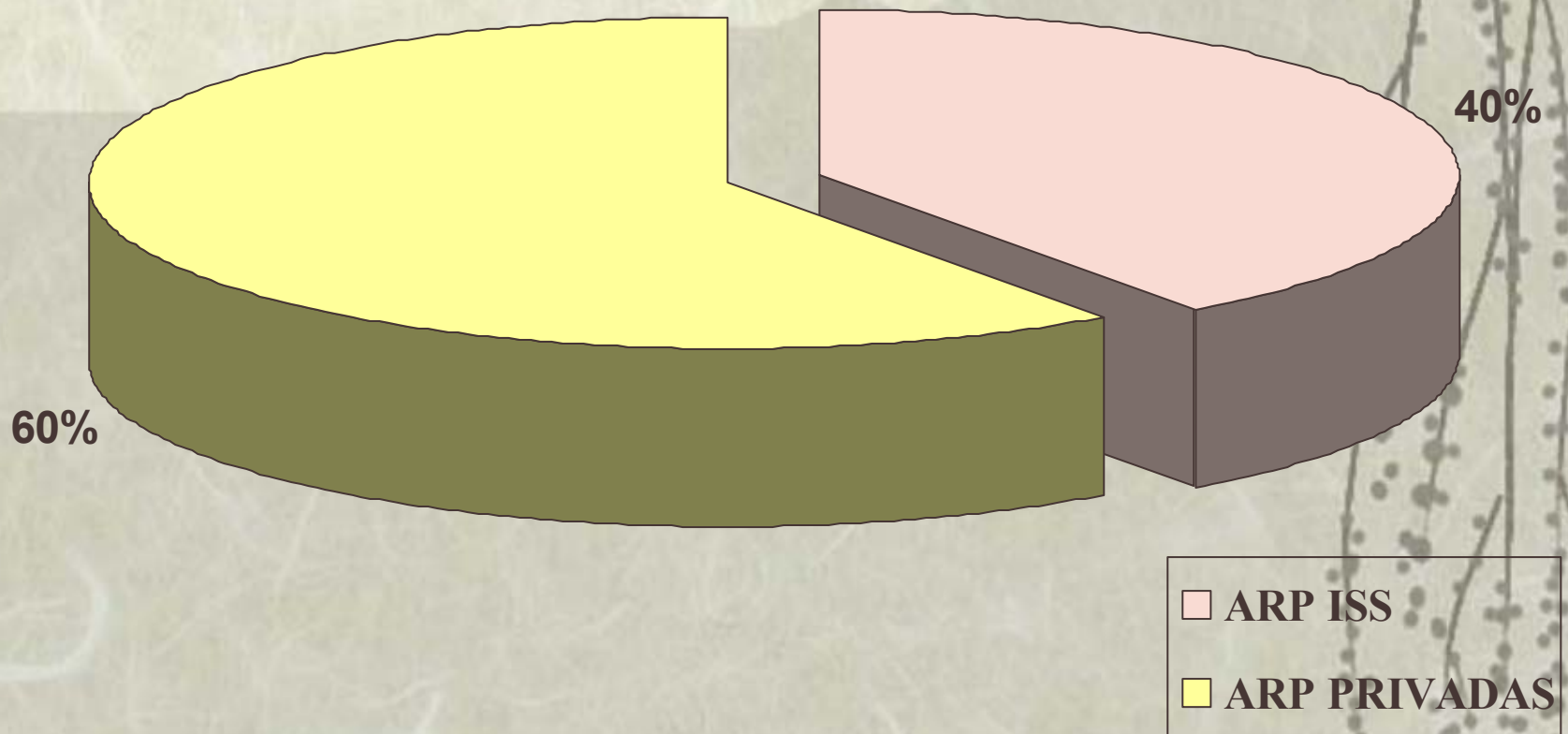
1. COBERTURA

COBERTURA DEL SISTEMA

Año	Afiliados al sistema	ARP privadas	% ARP privadas
1.994	3.622.402	0	0
1.995	3.650.061	412.676	11.31
1.996	4.009.787	1.120.501	27.94
1.997	4.053.447	1.458.681	35.99
1.998	4.167.756	2.039.867	42.15
1.999	3.817.160	1.947.897	51.03
2.000	3.710.769	2.223.281	59.91

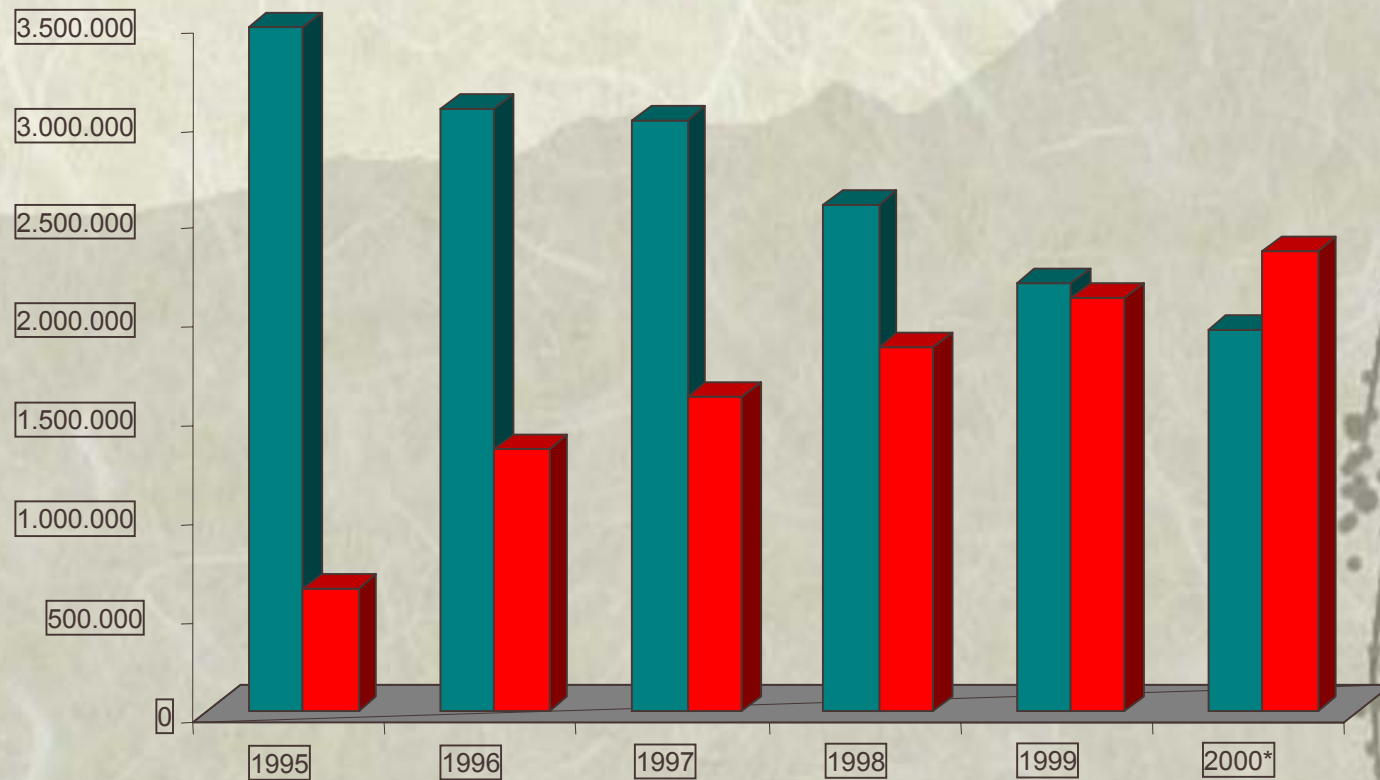
FUENTE. Cifras ajustadas Cámara Técnica De Riesgos Profesionales, FASECOLDA, Ministerio de Trabajo y Seguridad Social, Febrero 2001

*PARTICIPACIÓN EN EL MERCADO POR
NUMERO DE TRABAJADORES AFILIADOS A
DICIEMBRE DE 2000*



FUENTE: Dirección General de Salud Ocupacional y Riesgos profesionales, Ministerio de Trabajo y Seguridad Social, Febrero 2001

COMPORTAMIENTO HISTÓRICO del Mercado (en afiliados)



■ Sector publico
■ Sector privado

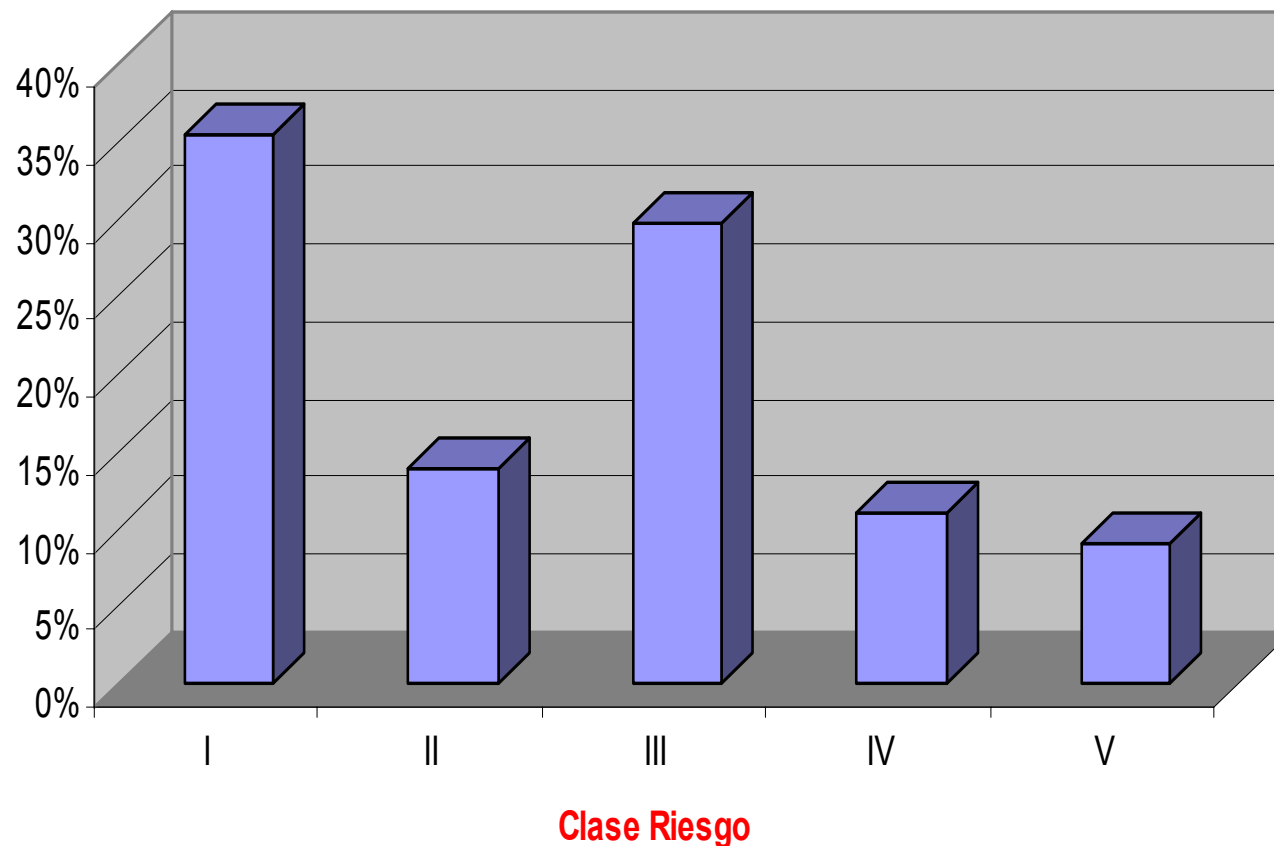
*** Resultado a diciembre**

DINAMICA DE LA COBERTURA

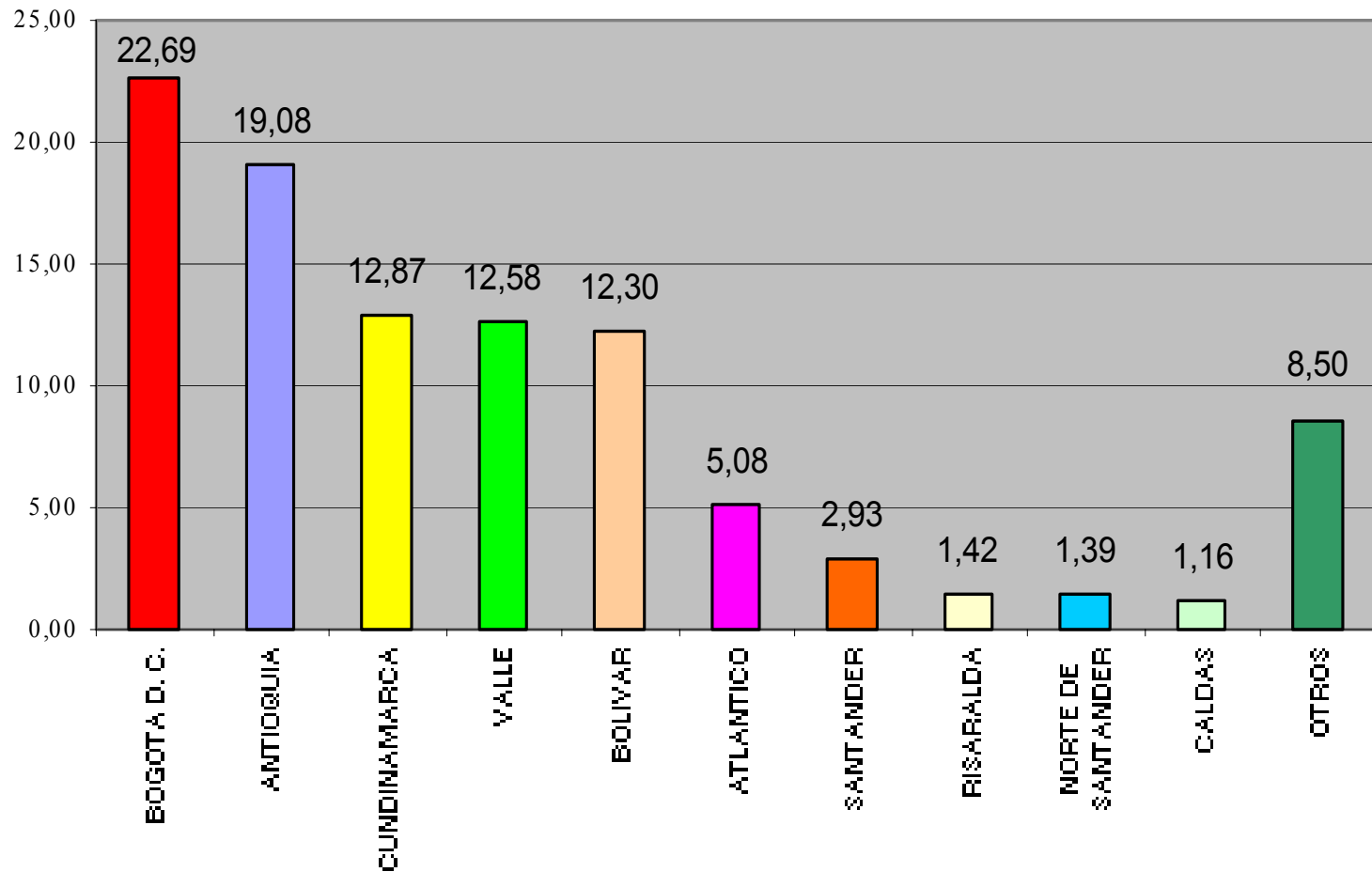
Año	Afiliados al sistema	% INCREMENTO
1.994	3.622.402	
1.995	3.650.061	0.76
1.996	4.009.787	9.86
1.997	4.053.447	1.09
1.998	4.167.756	2.82
1.999	3.817.160	-8.41
2.000	3.710.769	-2.79

FUENTE: Dirección general de Salud Ocupacional y Riesgos profesionales. Ministerio de Trabajo y Seguridad Social, Febrero 2001.

Distribución de trabajadores afiliados aARP privadas según Clase de Riesgo



Participación Porcentual del No. de Trabajadores por Departamento ARP privadas Enero-Junio de 2000

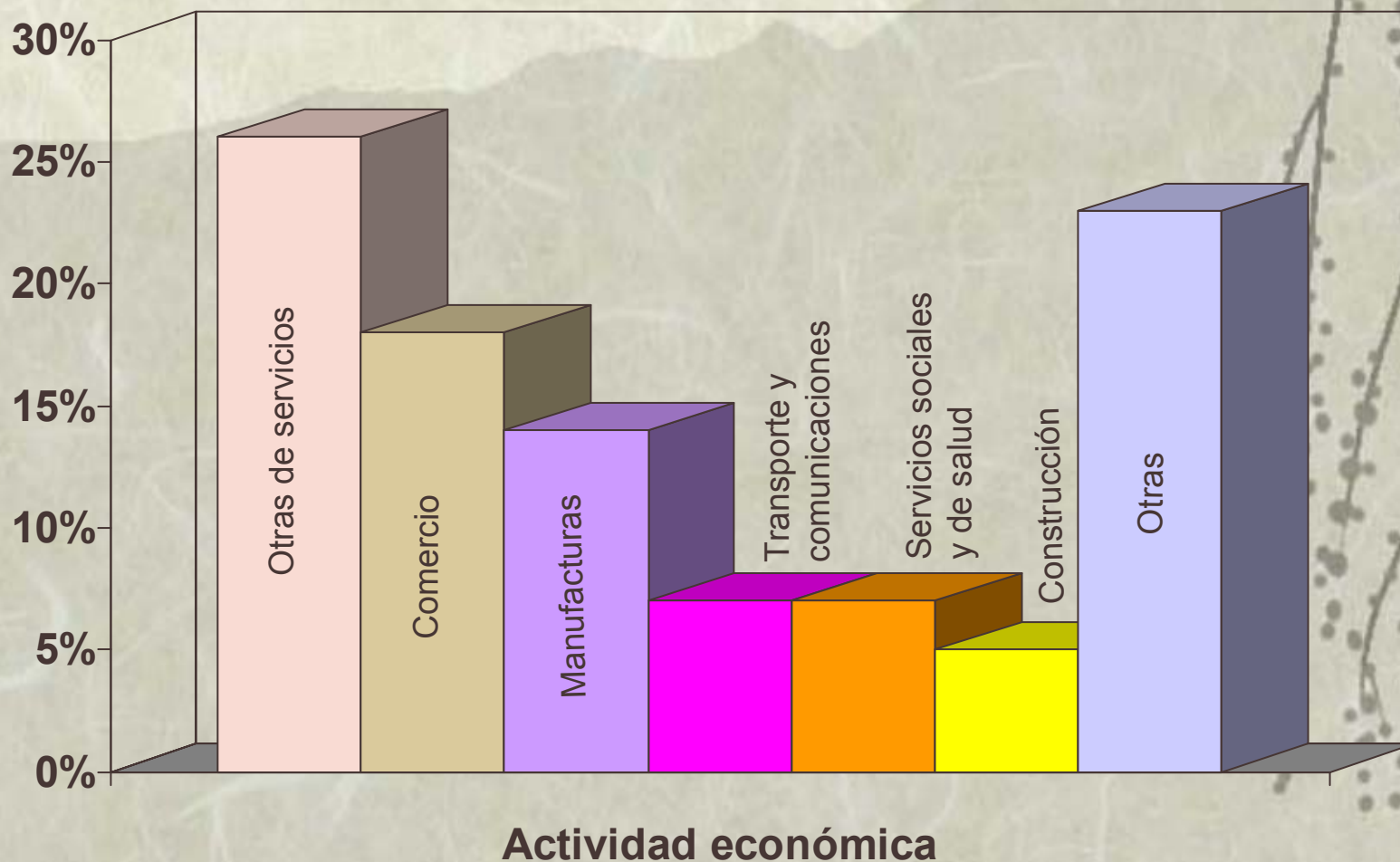


COBERTURA POR EMPRESAS AFILIADAS

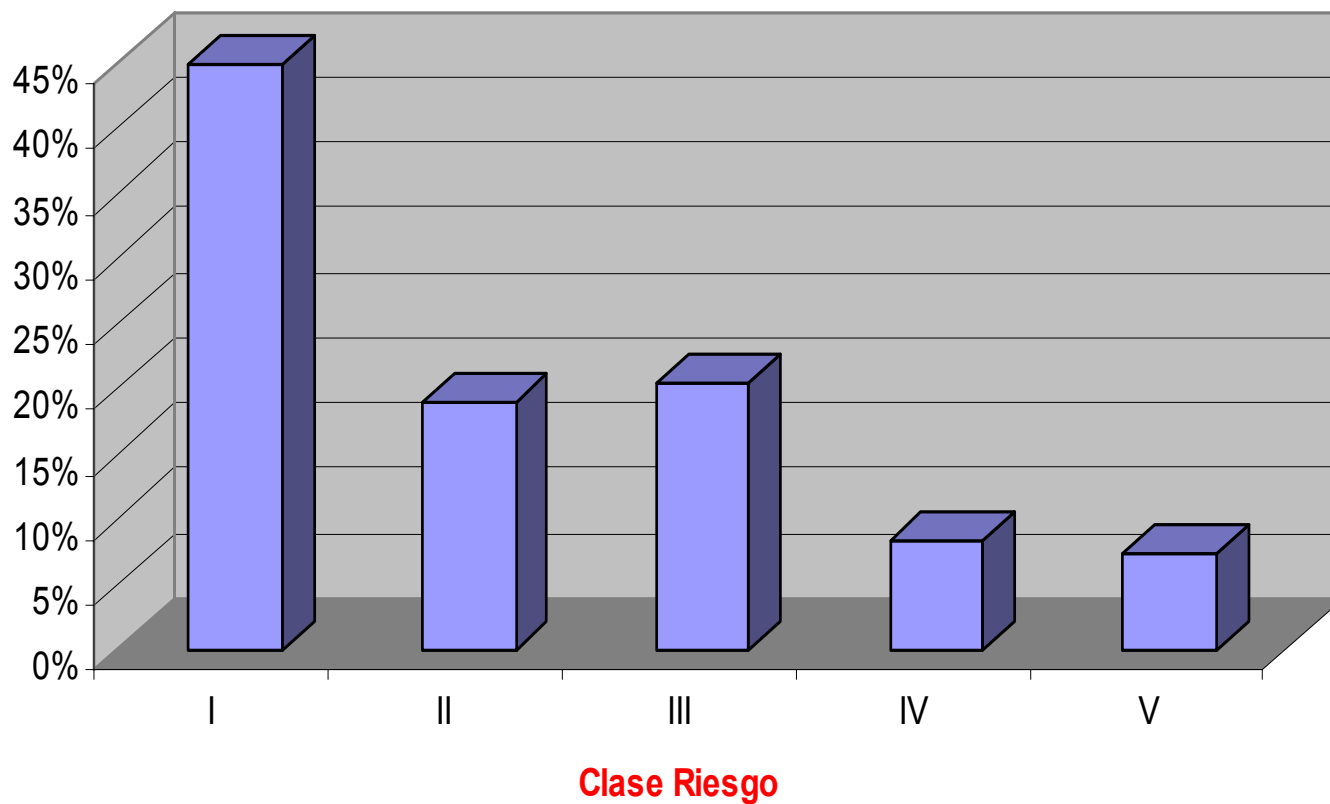
Año	No. EMPRESAS EN EL SGRP	En ARP privadas	% ARP privadas
1.994	396.637	0	0
1.995	406.041	0	0
1.996	358.338	12.214	3.41
1.997	414.773	22.885	5.52
1.998	349.187	32.573	9.33
1.999	211.009	30.573	14.54
2.000	219.077	45.257	20.66

FUENTE. Estadísticas Revisadas, Dirección General De Salud Ocupacional Y Riesgos Profesionales Ministerio De Trabajo Y Seguridad Social, Febrero 2001.

Distribución de empresas afiliadas ARP privadas según actividad económica Enero - Junio de 2000

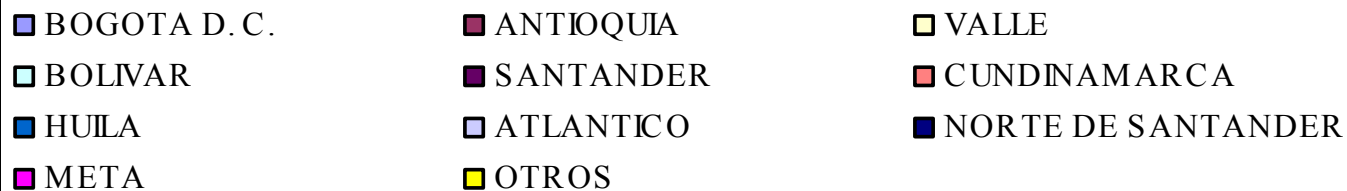
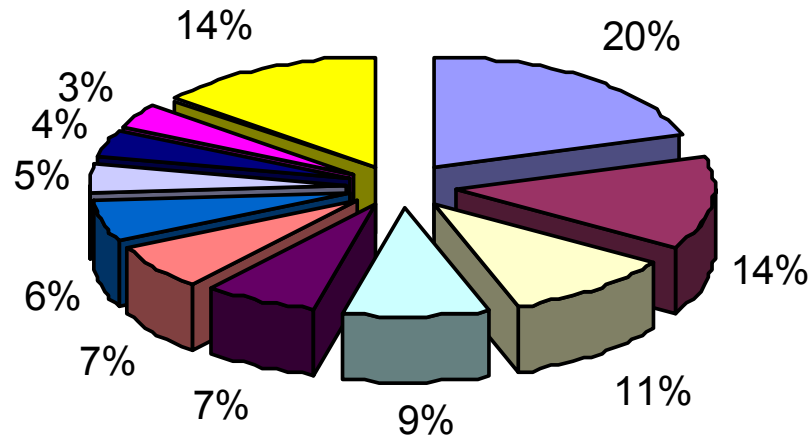


Distribución de las empresas afiliadas según Clase de Riesgo



Fuente: Sistema de información Gremial - SIG Cámara Técnica de Riesgos Profesionales de FASECOLDA, junio de 2001

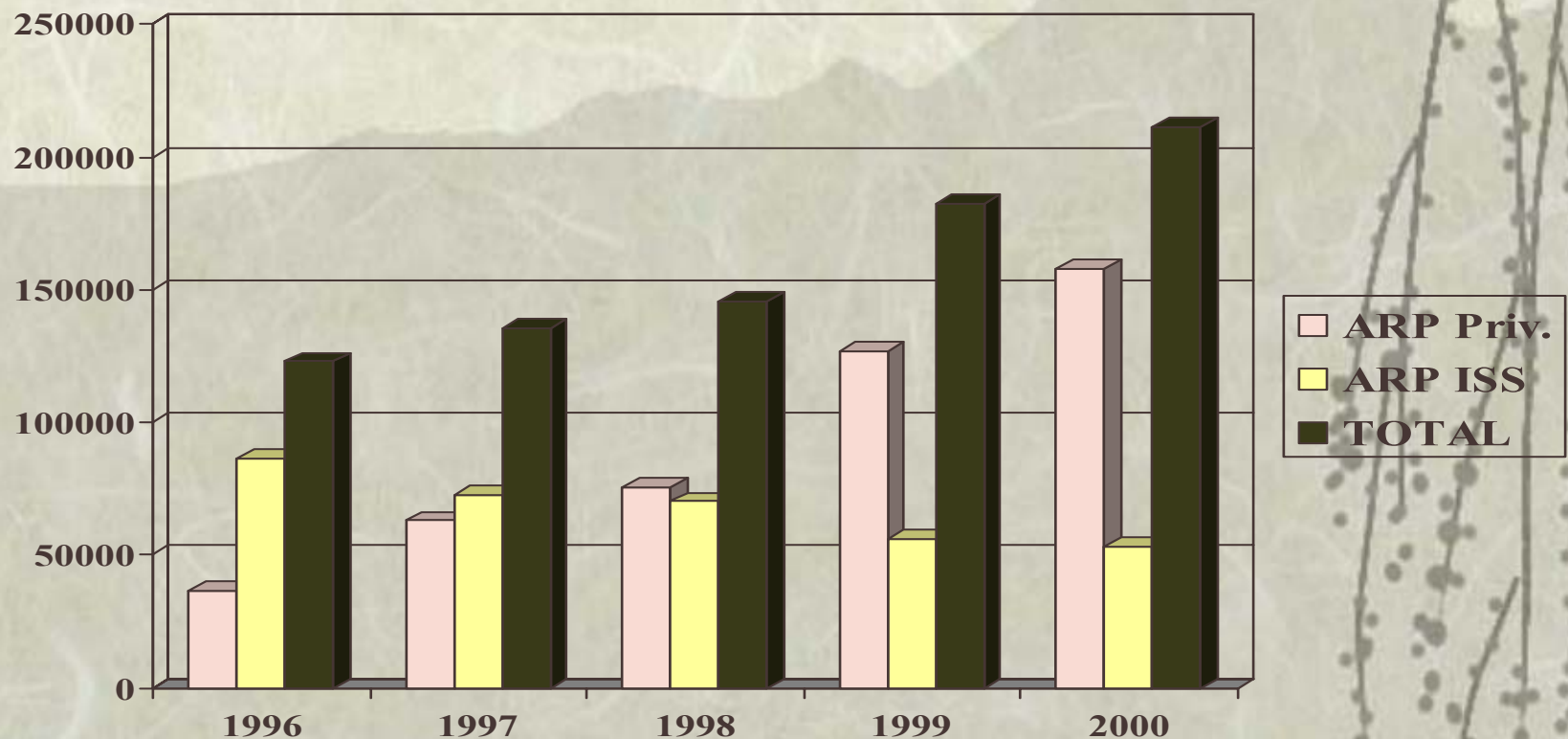
Participación Porcentual del No. del Empresas por Departamento ARP privadas Enero-Junio de 2000



RESULTADOS DEL SISTEMA GENERAL DE RIESGOS PROFESIONALES

2. ACCIDENTES DE TRABAJO

Número de Accidentes de Trabajo Colombia 1996-2000



Fuente: ESTADÍSTICAS REVISADAS, Dirección General de Salud Ocupacional y Riesgos Profesionales del Ministerio de Trabajo, Febrero 2001.

Número de Accidentes de Trabajo Colombia 1996-2000

	1996	1997	1998	1999	2000
ARP Priv.	36.313	62.912	75.394	126.641	157.781
ARP ISS	86.523	72.415	70.136	55.926	53.408
Total	122.835	135.327	145.530	182.567	211.189

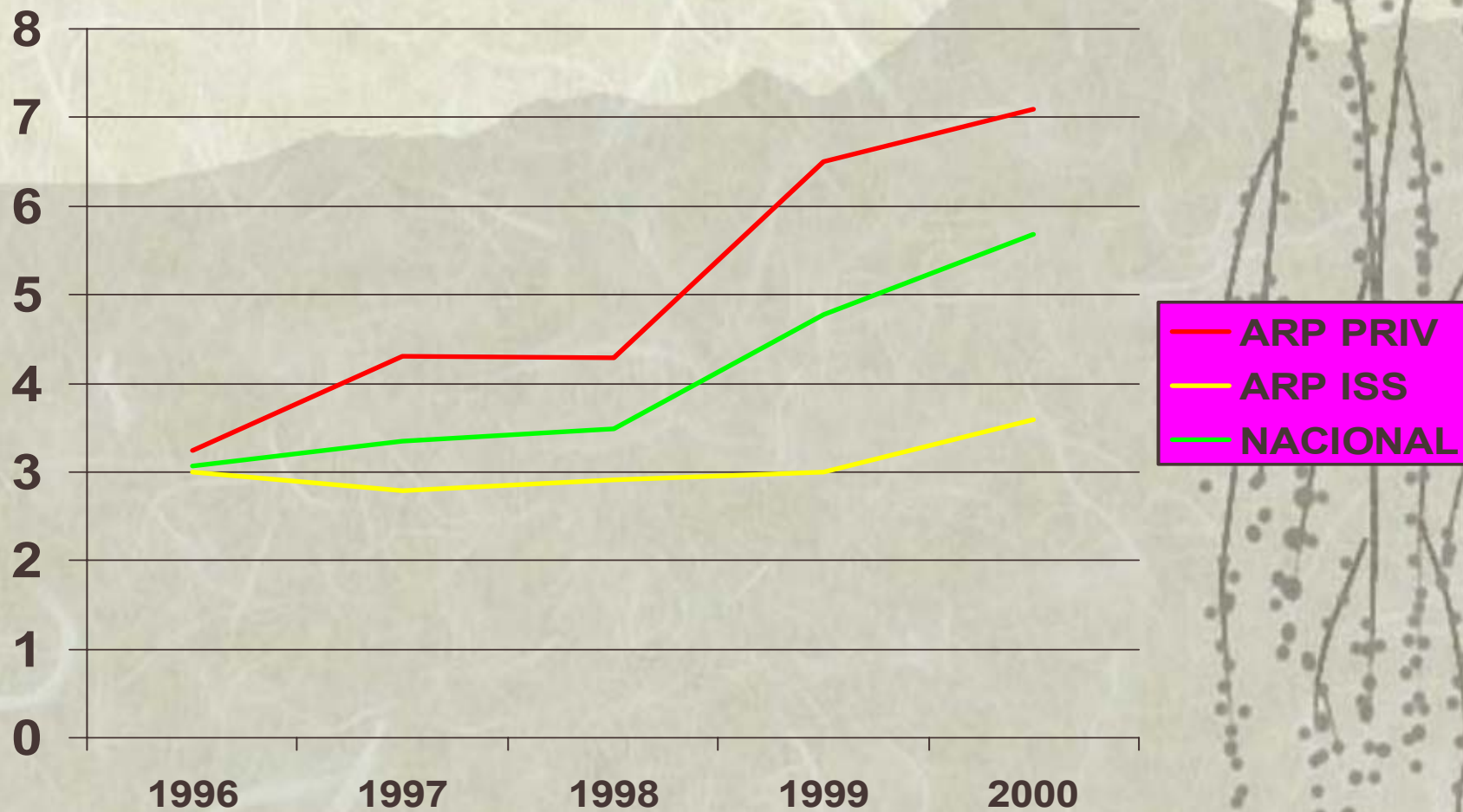
Fuente: ESTADISTICAS REVISADAS, Dirección General de Salud Ocupacional y Riesgos Profesionales del Ministerio de Trabajo, Febrero 2001.

Tasas de Accidentes de Trabajo (por 100) Colombia 1996-2000

	1996	1997	1998	1999	2000
ARP Priv.	3.24	4.31	4.29	6.50	7.10
ARP ISS	2.99	2.79	2.91	2.99	3.59
Total	3.06	3.34	3.49	4.78	5.69

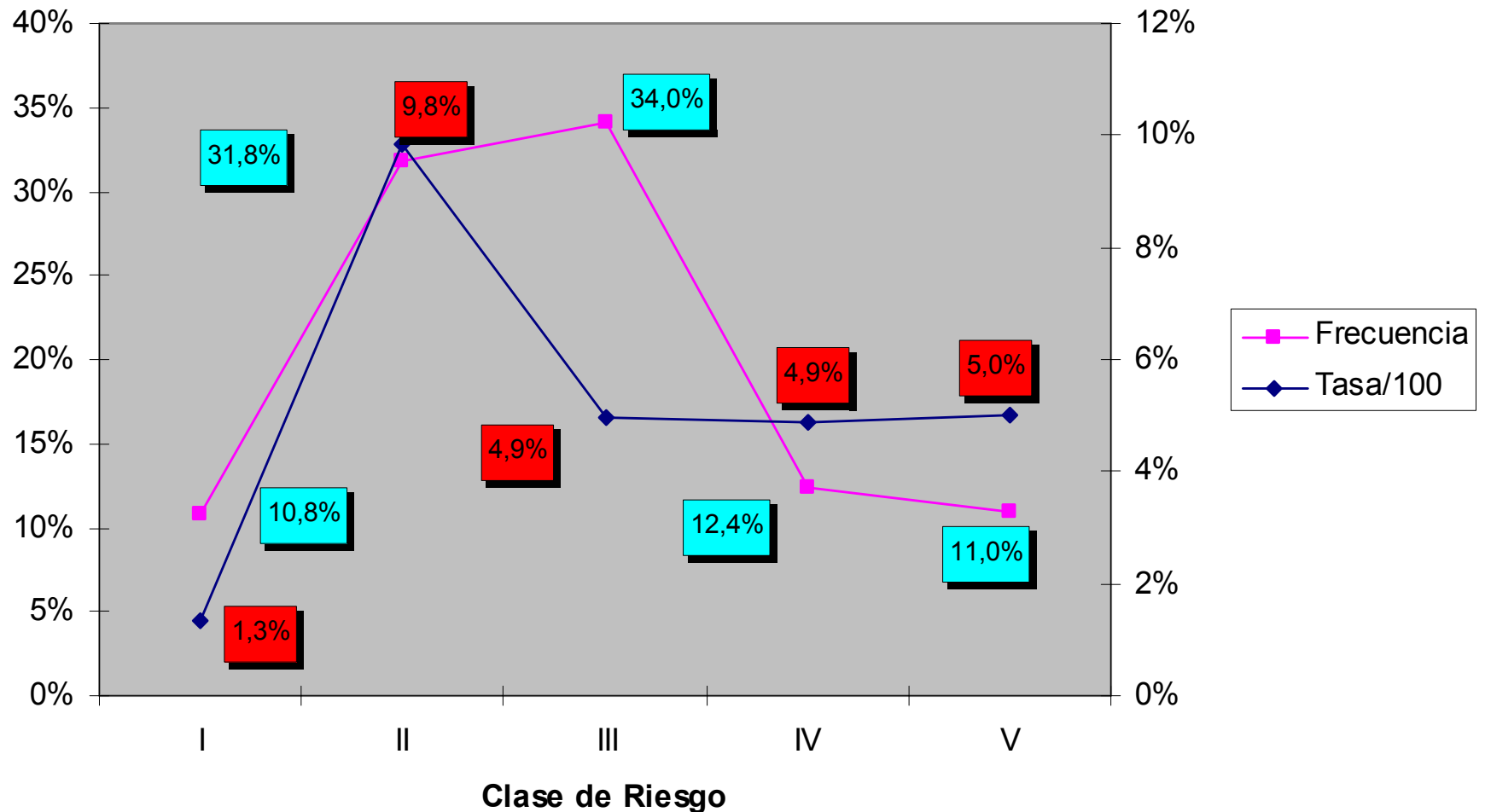
Fuente: ESTADISTICAS REVISADAS, Dirección General de Salud Ocupacional y Riesgos Profesionales del Ministerio de Trabajo, Febrero 2001.

Tasas de Siniestralidad por Accidente de Trabajo, Colombia 1996-2000

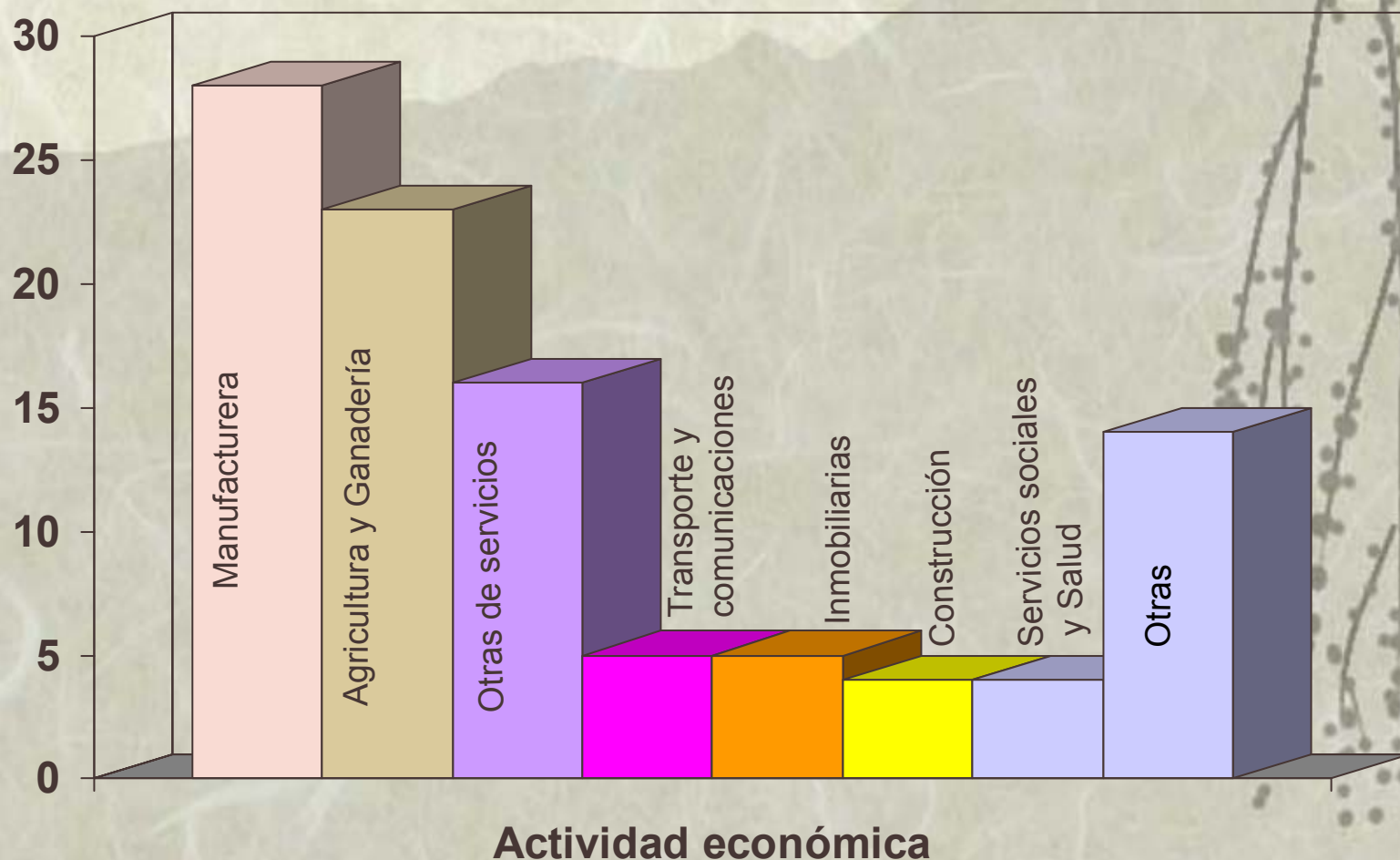


Fuente: ESTADISTICAS REVISADAS, Dirección General de Salud Ocupacional y Riesgos Profesionales del Ministerio de Trabajo, Febrero 2001

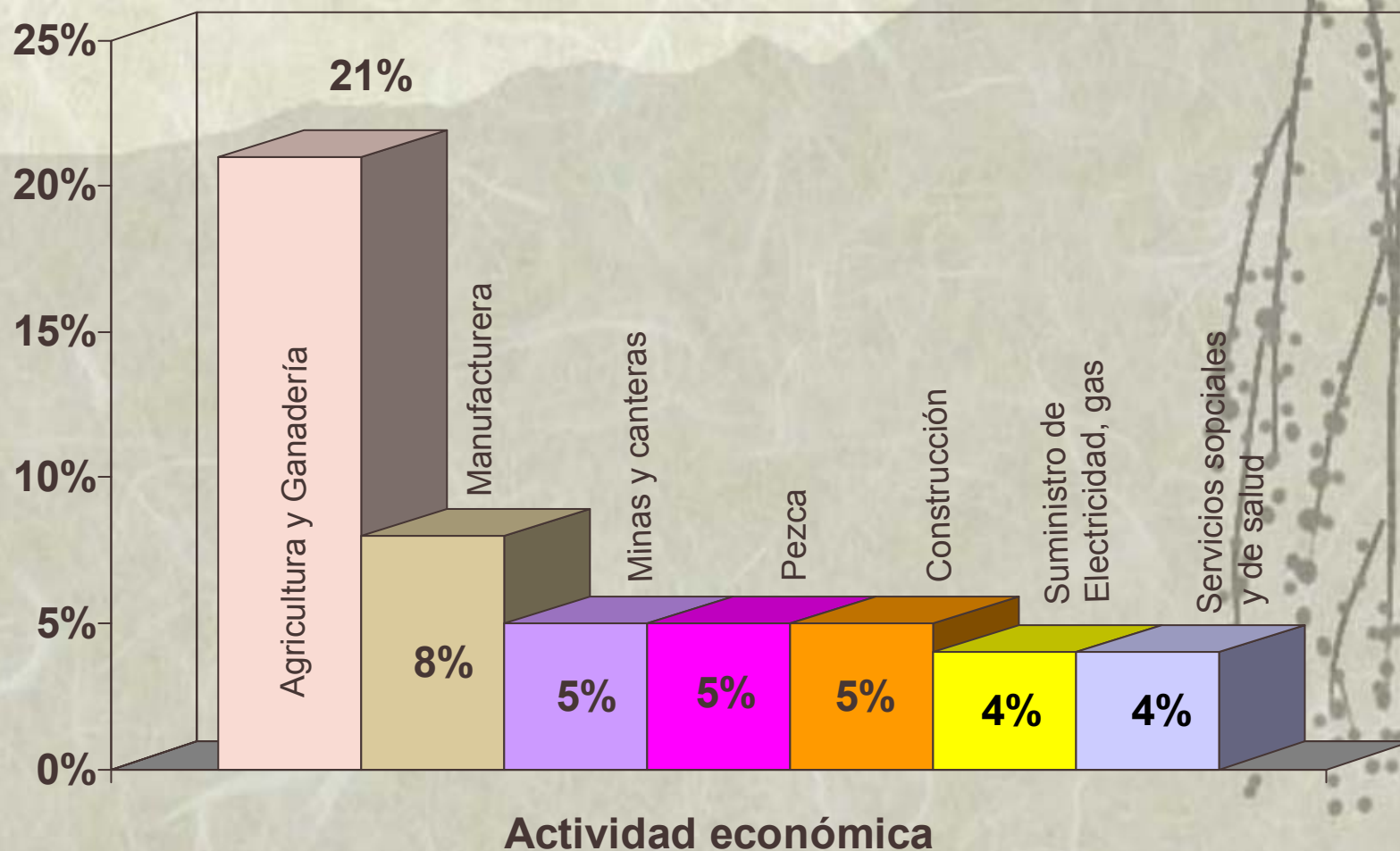
Accidente de Trabajo segun Clase de Riesgo ARP privadas Enero-Junio de 2000



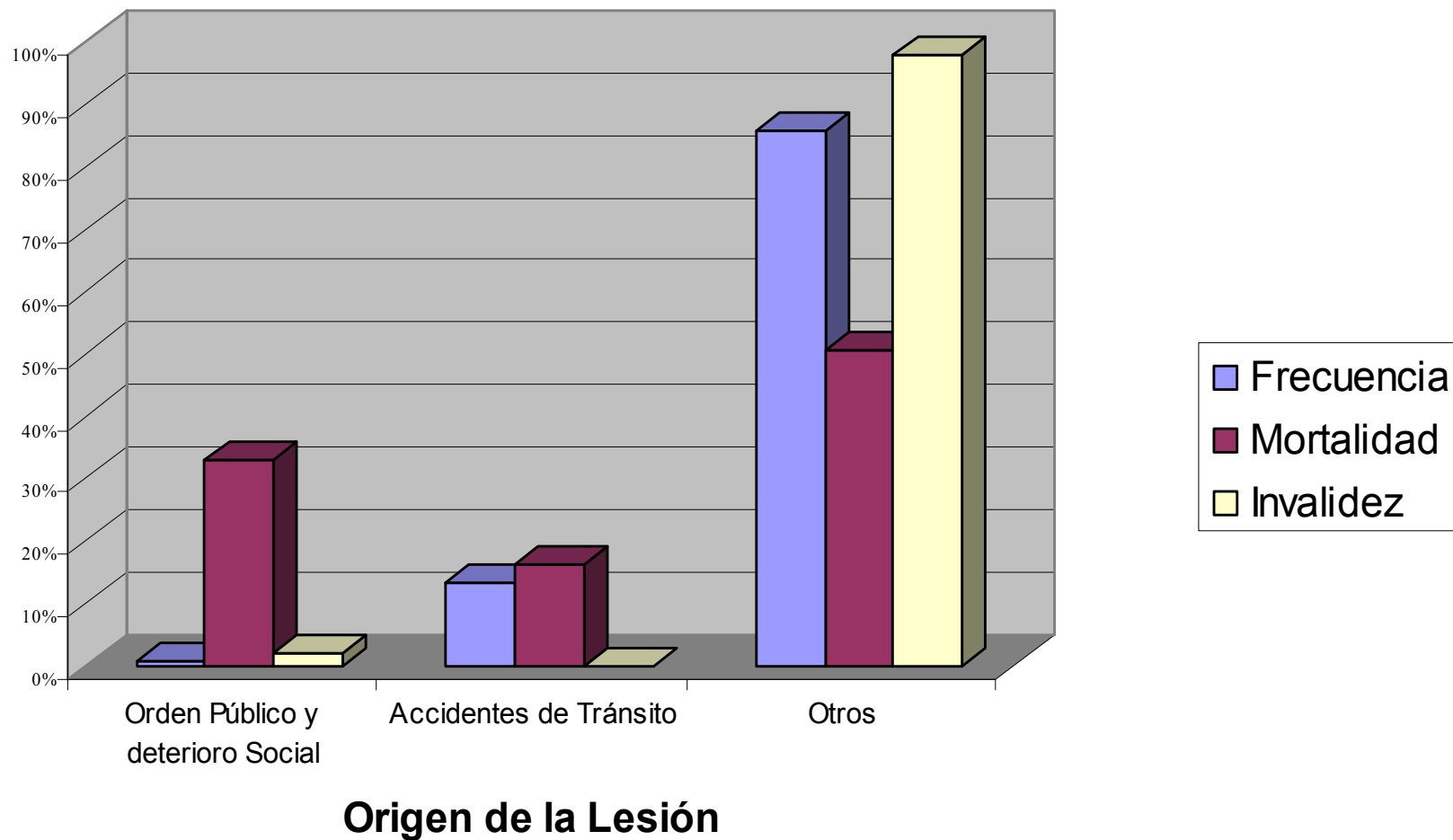
*Distribución de accidentes de Trabajo ARP privadas
según frecuencia por actividad económica
Enero - Junio de 2000*



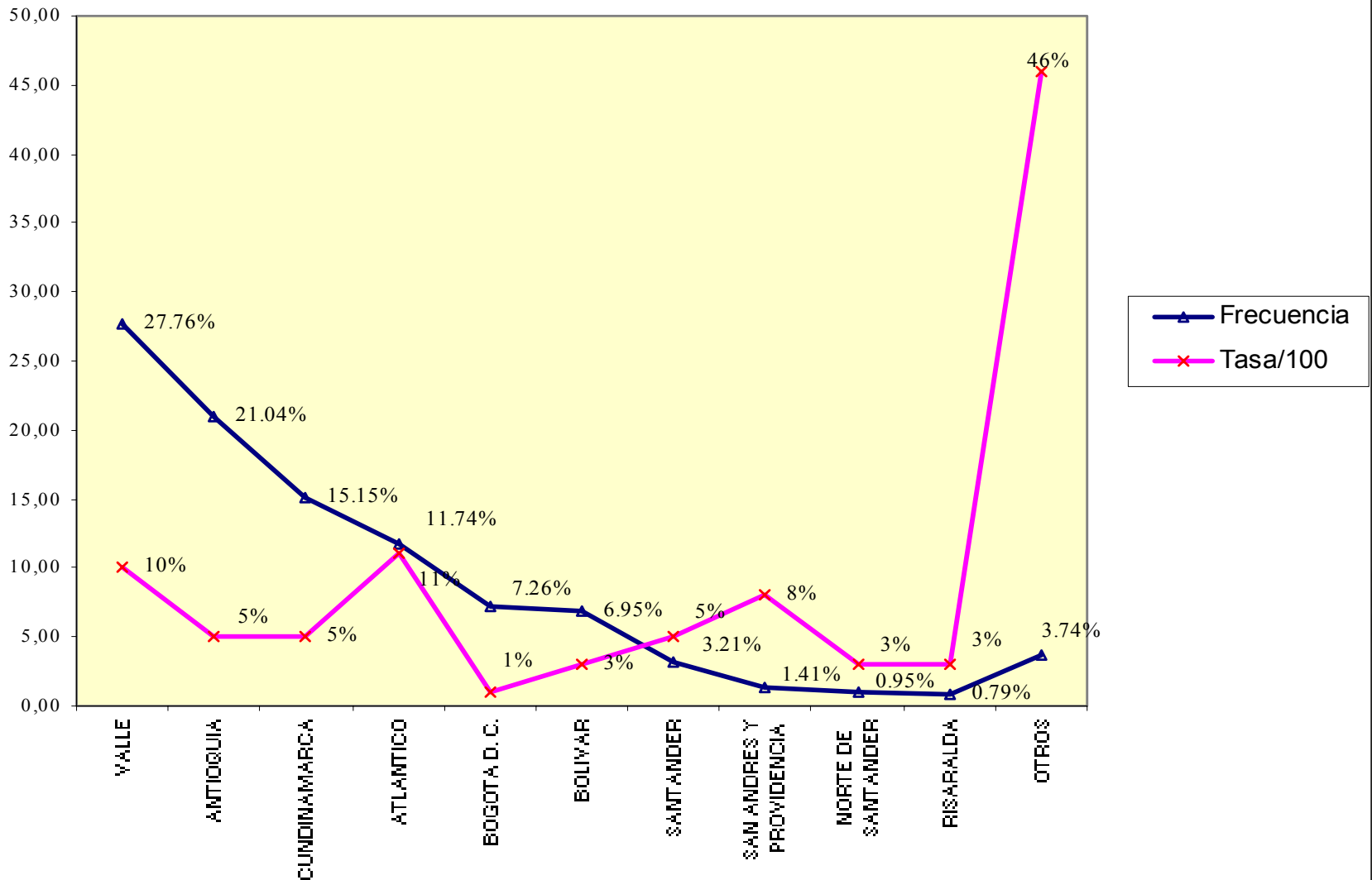
*Accidentes de Trabajo según tasa de accidentalidad
ARP privadas por actividad económica
Enero - Junio de 2000*



Accidente de trabajo según origen de la lesión ARP privadas Enero-Junio de 2000



Comparativo de Tasa de Accidentalidad con Frecuencia por Departamento ARP privadas Enero-Junio de 2000



The background features a textured, light brown paper-like surface. In the upper right, there is a faint, dark silhouette of a mountain peak. On the right side, several thin, dark branches with small, dark, round buds or leaves extend downwards.

RESULTADOS DEL SISTEMA GENERAL DE RIESGOS PROFESIONALES

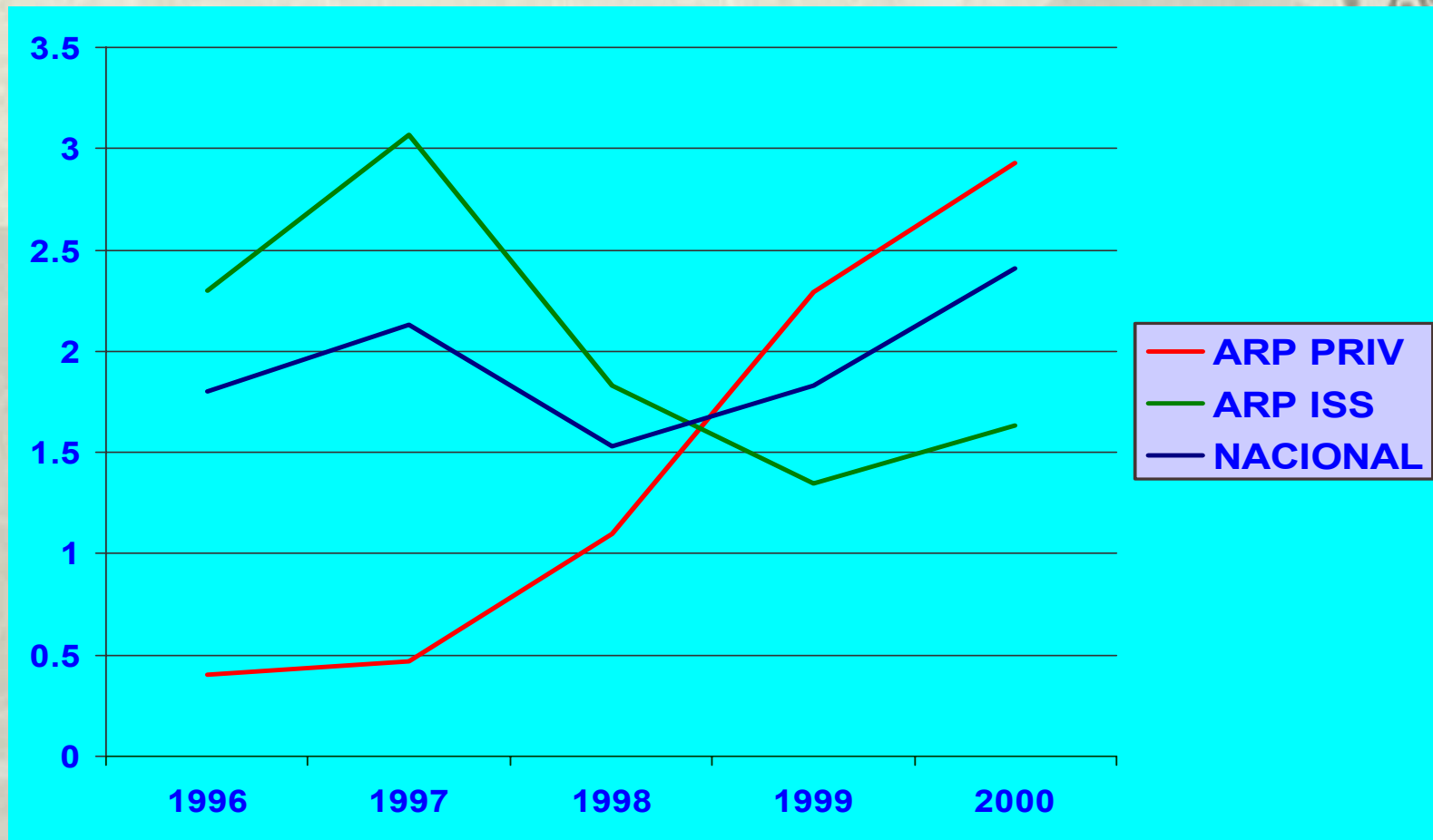
3. ENFERMEDAD PROFESIONAL

Tasa de Morbilidad Profesional en Colombia 1971-2000

AÑO	ARP ISS	TASA	ARP PRIVADAS	TASA	NACIONAL	TASA X 10.000
1971	60	0.64	-	-	60	0.64
1976	157	1.14	-	-	157	1.14
1981	370	2.06	-	-	370	2.06
1986	530	2.49	-	-	530	2.49
1990	1025	3.63	-	-	1025	3.63
1993	1236	4.06	-	-	1236	4.06
1996	737	2.30	32	0.40	764	1.80
1997	796	3.07	68	0.47	864	2.13
1998	442	1.83	194	1.10	636	1.53
1999	253	1.35	447	2.29	700	1.83
2000	243	1.63	652	2.93	895	2.41

Fuente: Informe Estadístico, Instituto de Seguros Sociales, Vicepresidencia de Riesgos Laborales, 1996-1999. Dirección General de Salud Ocupacional y Riesgos Profesionales, Ministerio de Trabajo y Seguridad Social, Febrero 2001, Encuesta de Siniestralidad Bruta Actualizada, CTRP, Abril 2000.

Tasas de Morbilidad por Enfermedad Profesional, Colombia 1996-2000



Fuente: ESTADISTICAS REVISADAS, Dirección General de Salud Ocupacional y Riesgos Profesionales del Ministerio de Trabajo, Febrero 2001

DISTRIBUCION GEOGRAFICA Siniestralidad por Enfermedad Profesional, Colombia 1997-1998

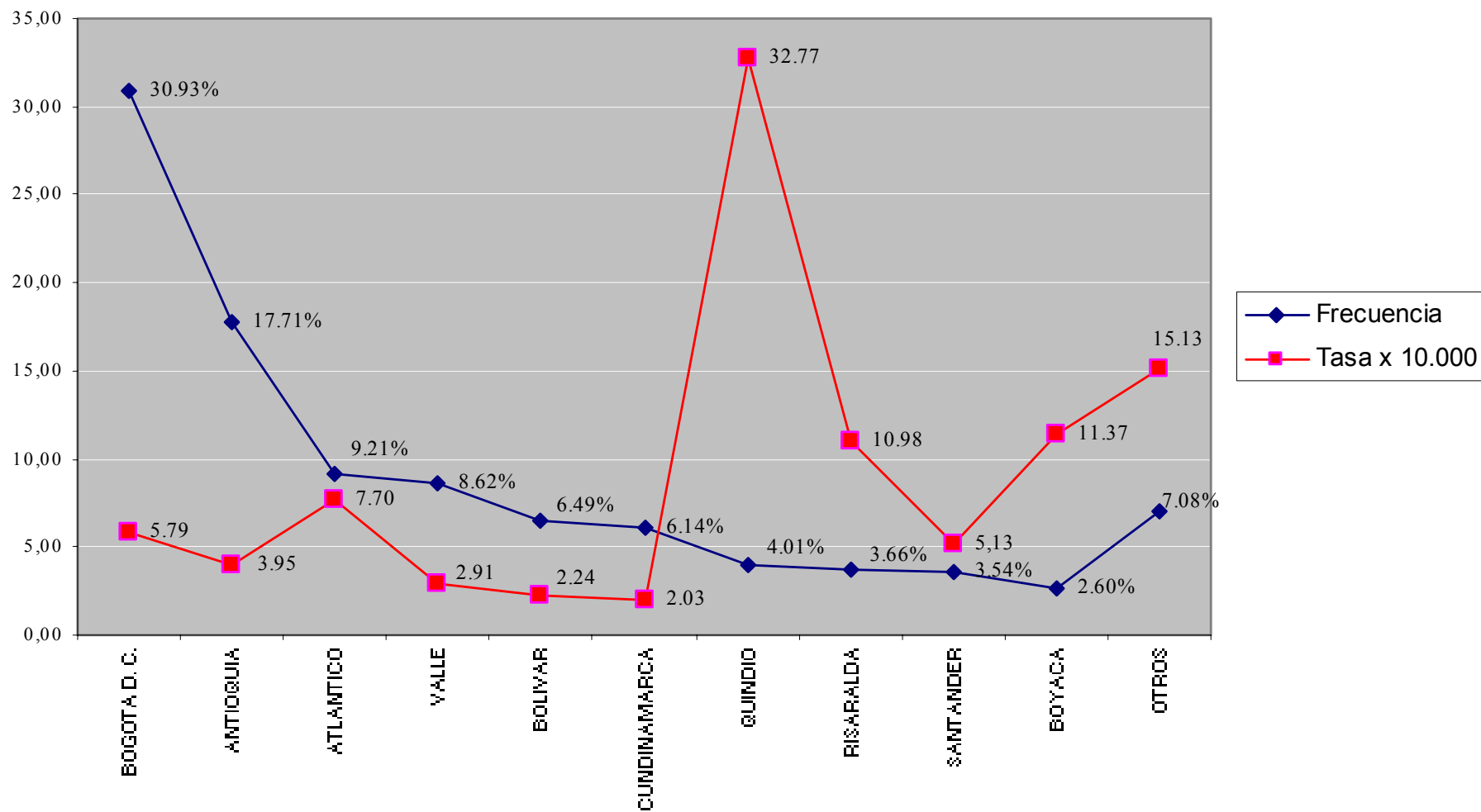
DEPARTAMENTO	1997	1998
Antioquia	51.5%	23.1%
Cundinamarca	15.6%	21.7%
Valle del Cauca	18.3%	20.4%
State de Bogotá	1.6%	6.4%
Atlántico	1.1%	4.5%
Boyacá	26%	5.9%
Eje cafetero*	5.3%	3.6%

* Incluye: Caldas, Risaralda y Quindio.

Fuente: Dirección General de Salud Ocupacional y Riesgos Profesionales, Ministerio de Trabajo y Seguridad Social, Abril 2000.

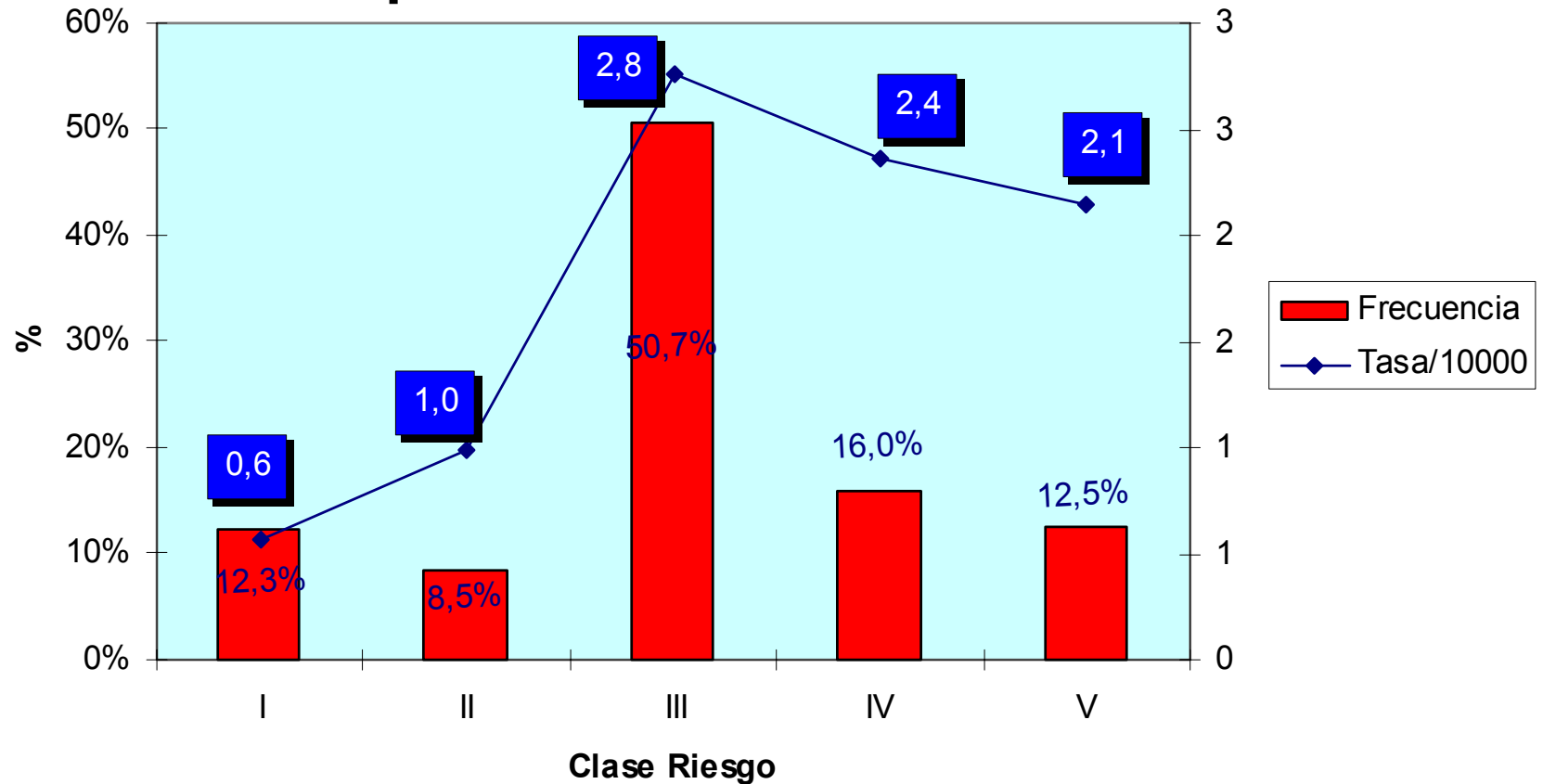
Comparativo de Tasa de Enfermedad Profesional con Frecuencia por Departamento

ARP privadas Enero-Junio de 2000

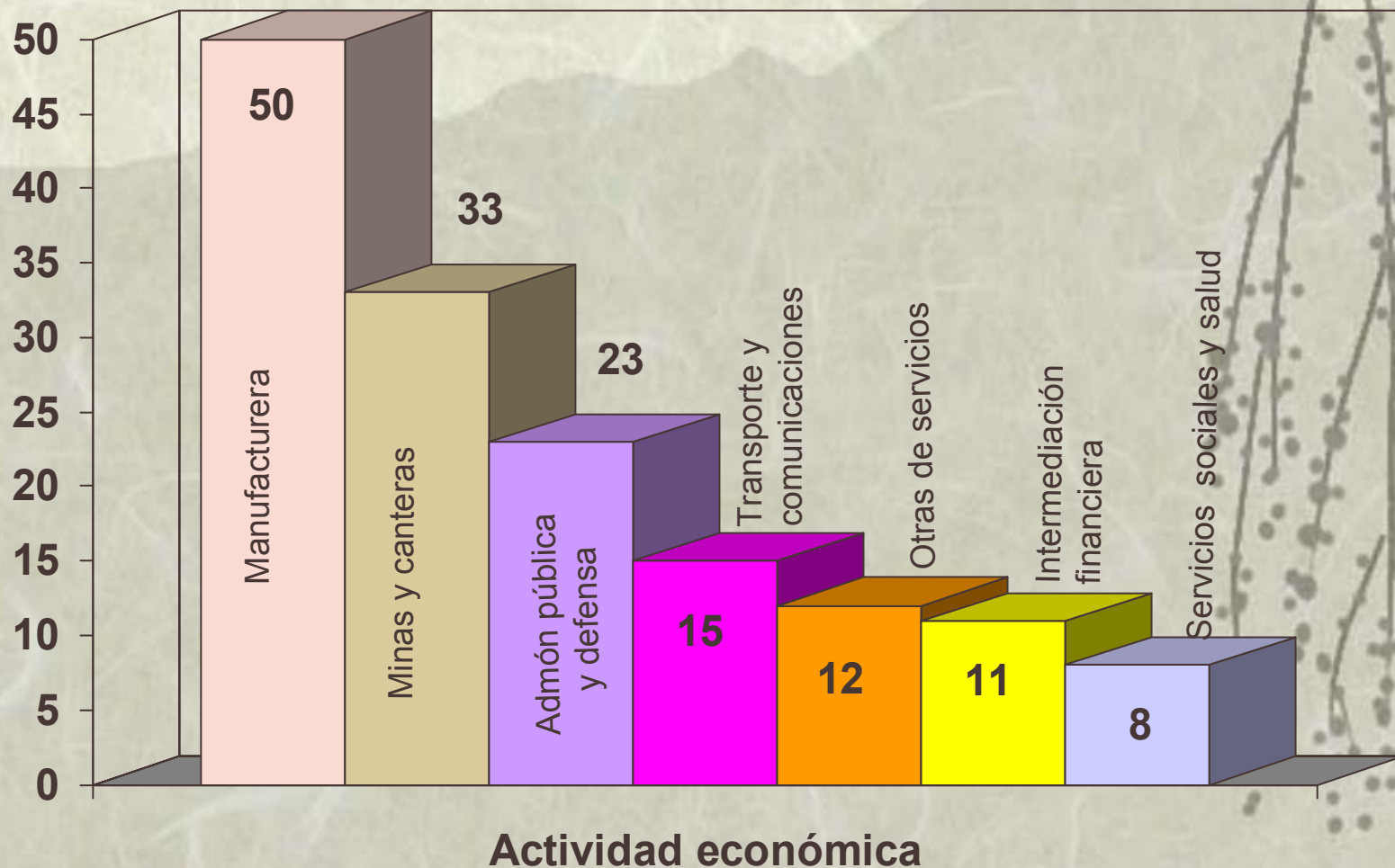


Enfermedad Profesional ARP privadas segun Clase de Riesgo

ARP privadas Enero-Junio de 2000



*Enfermedades Profesionales según tasa de morbilidad
por actividad económica
Enero - Junio de 2000 (Tasa por 10000)*



MORTALIDAD POR ATEP

Colombia 1997-1998

ARP	1997	1998
ISS	2.89	2.91
PRIVADAS	1.46	1.56
NACIONAL	2.29	2.24

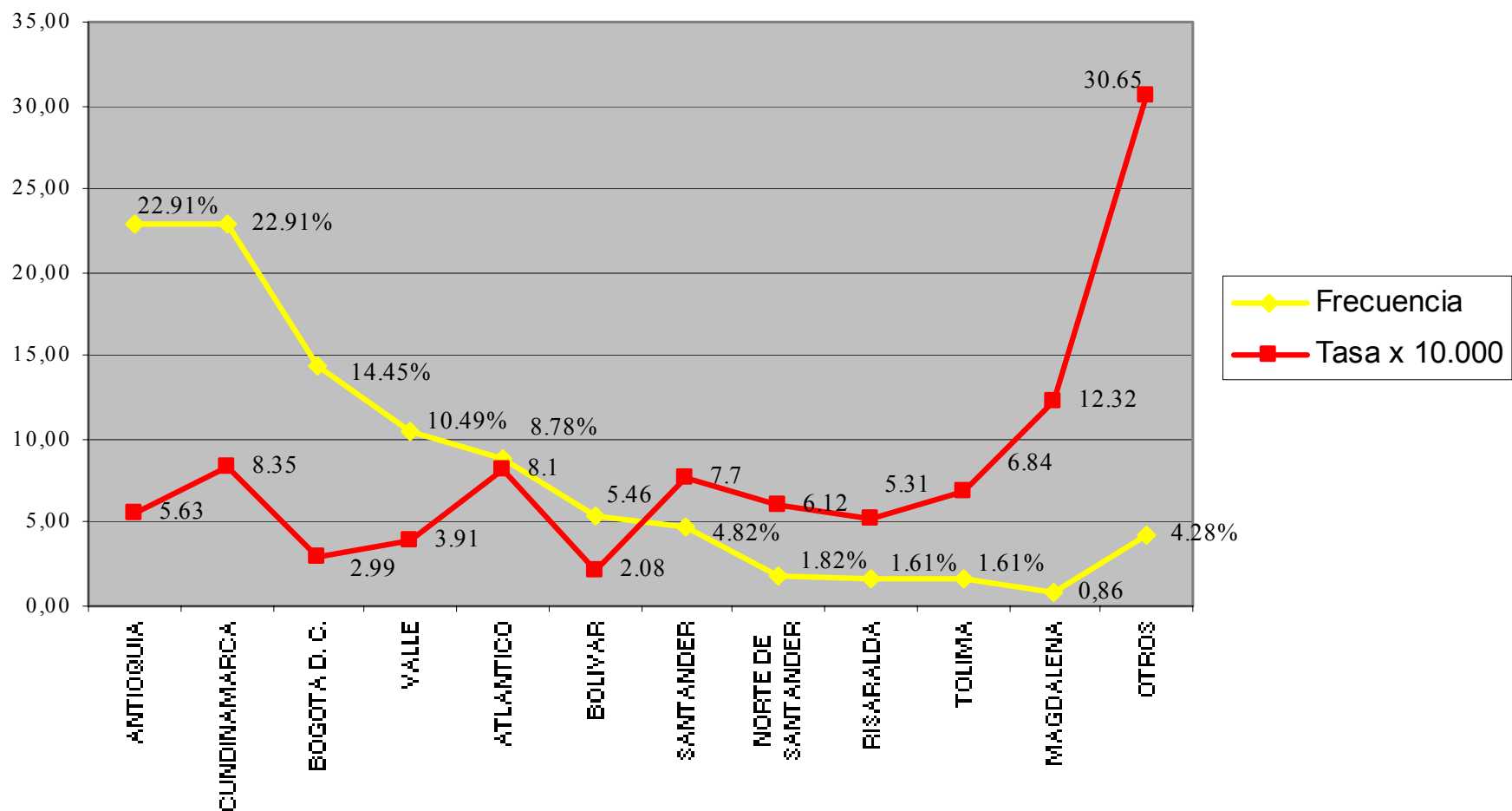
Fuente: Dirección General de Salud Ocupacional y Riesgos Profesionales, Ministerio de Trabajo y Seguridad Social, Abril 2000.

Tasas de Siniestralidad ARP Privadas en Colombia 1995-1999

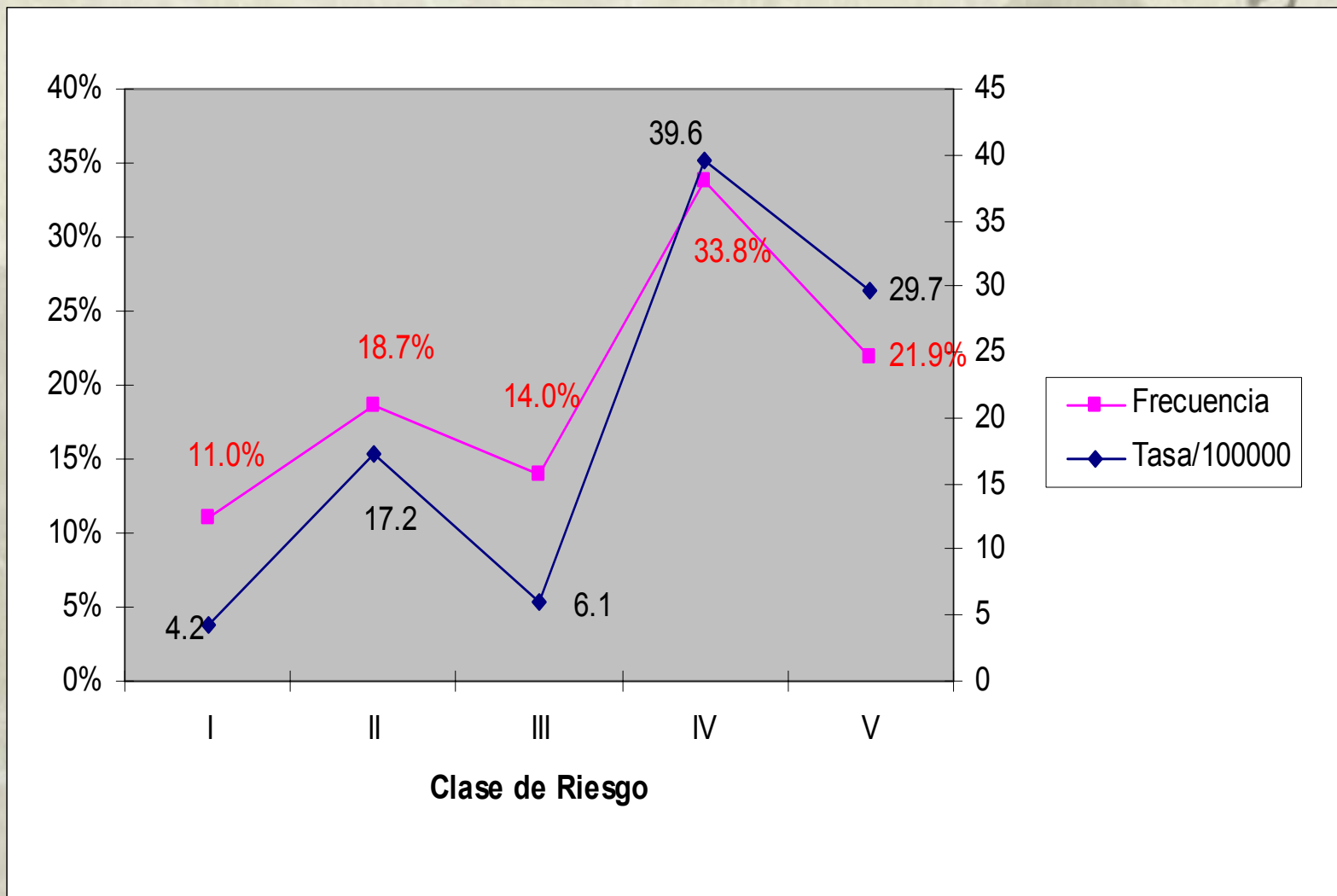
AÑO	1995	1996	1997	1998	1999
# de AT	4605	36654	67267	78513	93944
Tasa de Accidentalidad %	1,87	4,45	4,99	4,57	4,5
# de EP	0	32	75	131	288
Tasa de Morbilidad (por c/10000)	0	0,39	0,56	0,76	1,4
# de Muertos	8	46	208	229	229
Tasa de Mortalidad (por c/10000)	0,33	0,56	1,54	1,33	1,33
# de Inválidos	1	7	18	45	70
Tasa de Invalidez (por c/10000)	0,04	0,08	0,13	0,26	0,3

FUENTE: Encuesta de Siniestralidad Bruta y Pagos de las ARPs actualizada, 1995-99, CTRP, Fasecolda, Abril 2000

Comparativo de Tasa de IPP con Frecuencia por Departamento ARP privadas Enero-Junio de 2000

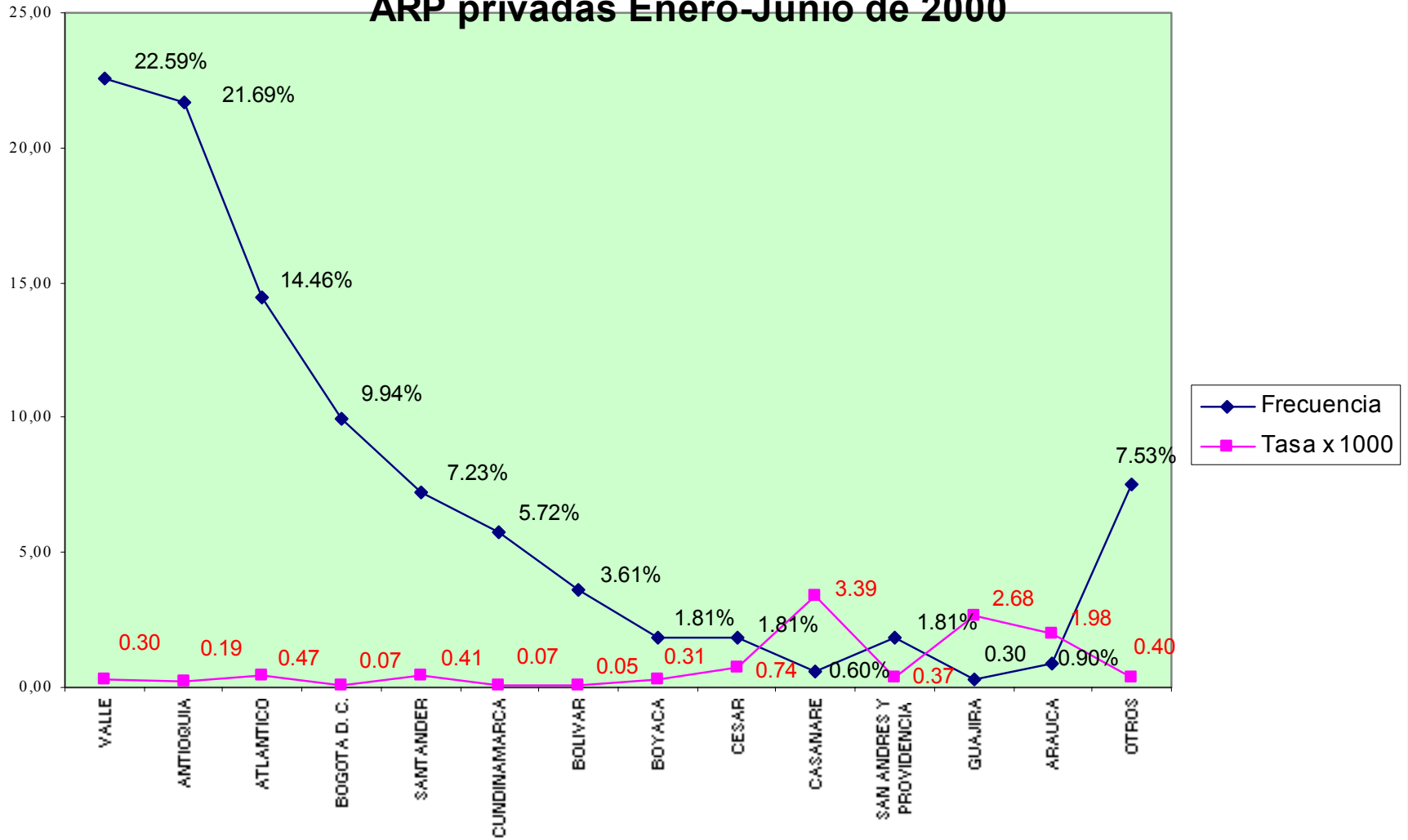


Invalidez Profesional ARP privadas enero-junio 2000 según Clase de Riesgo



Comparativo de Tasa por Muertos con Frecuencia por Departamento

ARP privadas Enero-Junio de 2000



COSTOS ESTIMADOS* DE LAS PRESTACIONES ASISTENCIALES Y ECONOMICAS DE LOS TRABAJADORES AFILIADOS A LAS ARP PRIVADAS 1996 - 1999

AÑO	1996	1997	1998	1999
Pagos Por Prestaciones Asistenciales (millones)	2.211,9	9.128,8	13.266,9	18.074,9
% PRIMAS EMITIDAS	3,0	6,6	7,3	7,9
Pagos Por Prestaciones Económicas (millones)	7754,7	33.033,8	46.088,9	65.060,1
% PRIMAS EMITIDAS	10,4	23,7	25,4	28,4
% TOTAL	13,4	30,3	32,8	36,3

*Incluye siniestros pagados por IT, IPP, invalidez y muerte por AT y EP, sin incluir reservas ni rendimientos financieros.

Fuente: Cámara Técnica de Riesgos Profesionales de Fasecolda, Encuesta de Siniestralidad Bruta y Pagos de las ARP Actualizada 1995 – 1999, Abril de 2000.

The background features a textured, light brown surface. In the center, there is a faint, dark silhouette of a mountain peak. On the right side, several thin, dark branches with small, dark, round buds or leaves extend vertically.

RESULTADOS DEL SISTEMA GENERAL DE RIESGOS PROFESIONALES

4. Resultado Técnico ARP

RIESGOS PROFESIONALES

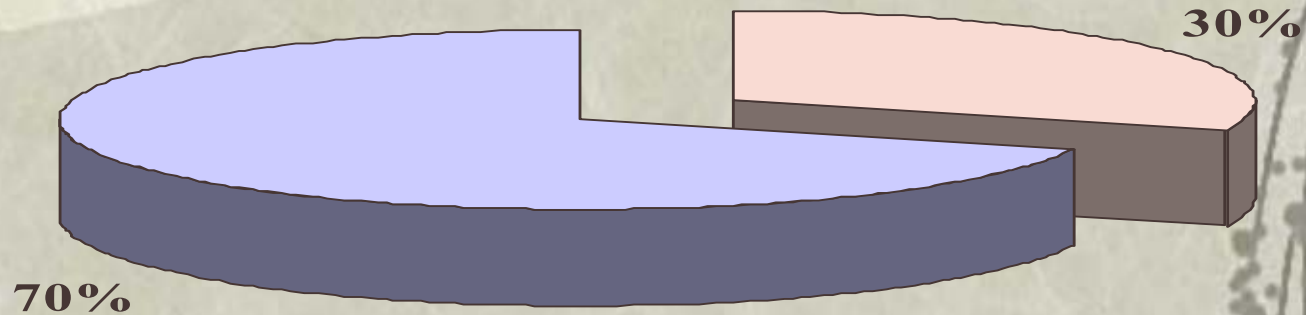
PRIMAS EMITIDAS ARP PRIVADAS

(millones)

✓ 1995	11.524
✓ 1996	78.466
✓ 1997	139.237
✓ 1998	189.029
✓ 1999	237.592
✓ 2000	276.189

Fuente: Informe estadístico de la Superintendencia Bancaria. Cámara Técnica de Riesgos Profesionales de Fasecolda, Encuesta de Siniestralidad Bruta y Pagos de las ARP Actualizada 1995 – 2000.

Estadísticas del SGRP: Producción 2000

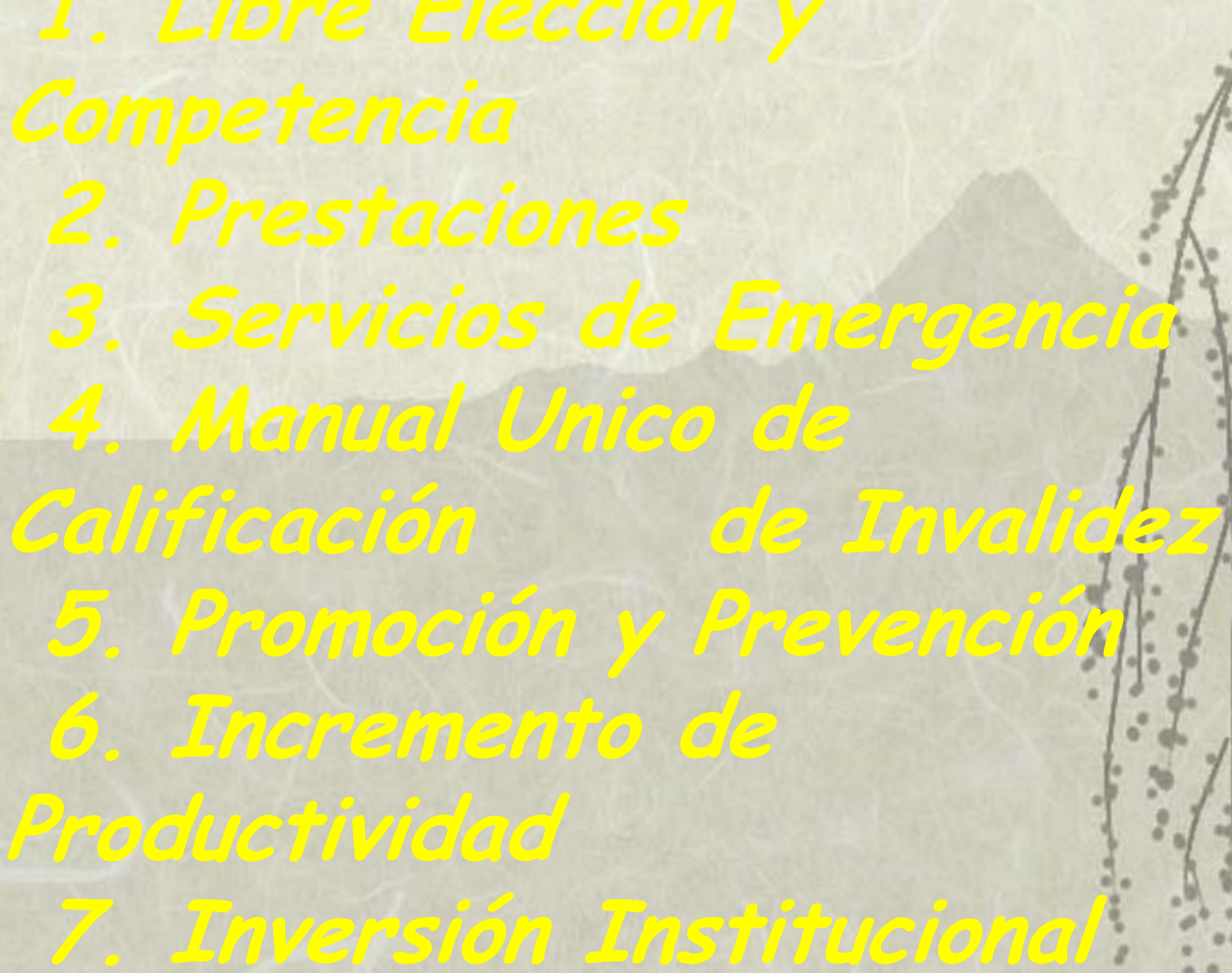


■ ARP ISS ■ ARP Privadas

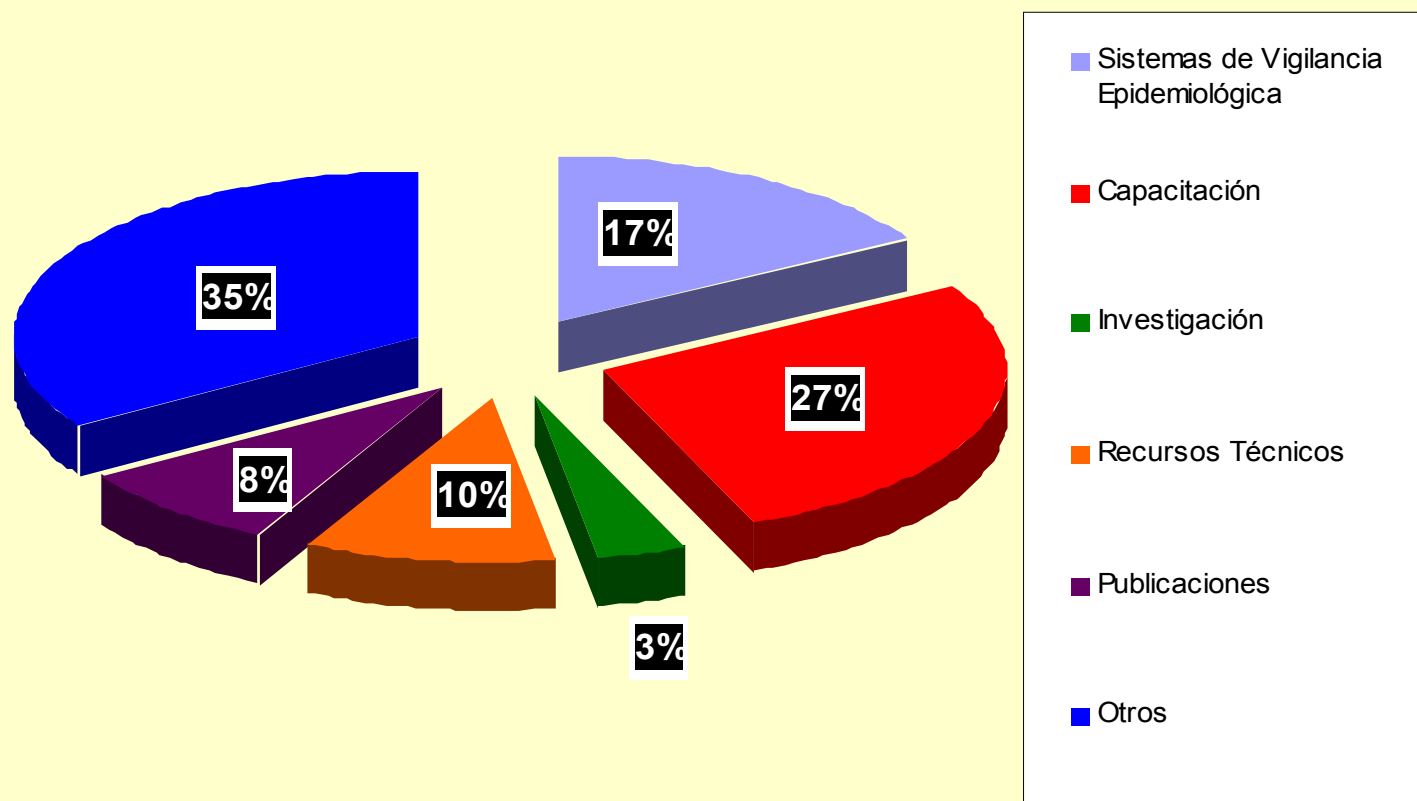
Fuente: Cámara Técnica de Riesgos Profesionales de Fasescolda, Encuesta de Siniestralidad Bruta y Pagos de las ARP Actualizada 1995 – 2000.

The background features a textured, light beige paper surface. In the center, there is a silhouette of a mountain range. On the right side, there are several thin, dark branches of a willow tree, each adorned with small, dark, round buds. A bright blue rectangular border frames the central text.

III. AVANCES

- 
- The background features a soft-focus landscape with a mountain range under a pale sky. On the right side, a dark, thin tree branch with small, round berries hangs down. The text is overlaid on this background in a bright yellow, italicized font.
1. *Libre Elección y Competencia*
 2. *Prestaciones*
 3. *Servicios de Emergencia*
 4. *Manual Unico de Calificación de Invalidez*
 5. *Promoción y Prevención*
 6. *Incremento de Productividad*
 7. *Inversión Institucional*

Distribución de Costos de Promoción y Prevención



The background features a textured, light beige paper surface. In the center, there is a faint, dark grey silhouette of a mountain range with a prominent peak. On the right side, there are several dark, thin branches of a willow tree, each adorned with small, dark, round buds or leaves. A bright blue rectangular border is drawn around the central text.

IV. VACIOS

AGENDA

Vacíos:

Normativos

- Promoción y Prevención
- Variación de la cotización (EPSOE, ILI)
- Ampliación cobertura (Independientes, Estudiantes)
- Juntas de Calificación de Invalidez
- Evasión, elusión y mora.

Administrativos

- Control y Vigilancia

Técnicos

- Sistema de Información
- Laboratorios especializados



V. CONCLUSIONES

AGENDA

A manera de conclusión:

- ✓ Retos hacia futuro
- ✓ Lo que esperamos del seminario

The background features a light green, fibrous paper texture. On the right side, there are dark ink wash-style branches with small, dark circular buds. A faint, dark mountain peak is visible in the upper right quadrant.

Muchas gracias!!